

多彩なカラーとフォルムが生み出す、
「琉球ガラス」のあざやかな世界。

琉球ガラス村



広々としたスペースでゆったりショッピング & 手作りガラス体験！

Welcome to
Ryukyu Glass Craft



「琉球ガラス」のすべてがわかる、 充実のファシリティー。

うーじ(さとうきび)畑に囲まれた、沖縄県糸満市——。手つかずの豊かな自然に囲まれた「琉球ガラス村」は、多彩なガラス製品を扱うショップはもちろん、手作りガラス体験が楽しめるガラス工房や職人達の作品を集めたガラスギャラリー、アウトレットショップやレストランなどが勢揃い！「琉球ガラスのあるライフスタイル」を提案する、充実のファシリティーで皆様をお迎えいたします。



琉球ガラス村
RYUKYU GLASS CRAFT

〒901-0345 沖縄県糸満市字福地169
年中無休 / 営業時間AM9:00~PM6:00
www.ryukyu-glass.co.jp
TEL.098-997-4784 FAX.098-997-4944

レンタカー・自家用車

那覇空港から国道331号を糸満に向け、南下します。糸満ロータリーから、ひめゆりの塔に向け進み、南部病院を通過して、国道331号沿い、右側にあります。カーナビをご利用になるお客様は「住所もしくはマップコード」で検索をしてください。☎️ 232336224*71

路線バス

那覇バスターミナルから89番糸満(高良)線に乗り、糸満バスターミナルまで行きます。糸満バスターミナルから82番玉泉洞糸満線または、108番南部循環線に乗り換え、波平入り口にて下車。徒歩1分、すぐ目の前にあります。

「琉球ガラス」の魅力伝える施設が盛りだくさん！ 気の合う仲間やご家族と一緒に楽しみください。

ショッピングセンター
Shopping Center
本館1階

ガラス工房
Glass Factory

ガラスアウトレットショップ「じゃんがらや」
Outlet Shop
別館

ガラスギャラリー
Glass Gallery
別館

レストラン「ぎやまん館」
Restaurant
本館2階

琉球びーどろ
Shop
別館

森のガラス館

〒905-0005 沖縄県名護市字為又478(名桜ボウル向かい)
TEL 0980-54-2121 www.morinogarasukan.co.jp

ご自宅でオンラインショッピング

ケータイから パソコンから今すぐアクセス！
www.ryukyu-glass.co.jp

琉球ガラス村 検索

多彩なカラーとフォルムが魅力の「琉球ガラス」。 ハンドメイドならではの“ぬくもり”をお届けします。

熟練の職人の手によって生み出される「琉球ガラス村」の製品は、ハンドメイドならではの“ぬくもり”にあふれています。ライフスタイルに合わせて選べる、多彩なカラーとフォルムをお楽しみください。



グラス工房

熱気あふれる工房内では、日々ガラス職人たちが高い技術を要する琉球ガラスを製作しています。オリジナルガラスの製作体験も実施中！



職人さんたちってすごいなあ！



職人たちの「技」と情熱が集約された、ガラス製作の現場。工房の外からなら随時見学が可能です。溶解炉で燃え上がる真っ赤な炎に圧倒されること間違いなし！

ガラスギャラリー

職人技が光る様々な作品を展示しているガラスギャラリー。ゆったりとした空間の中、きらめく琉球ガラスの素晴らしさをアート感覚で眺めることができます。



透明感あふれるギャラリーには、数多くの作品が展示されており、見ごたえ十分。熟練の職人の手が生み出す、琉球ガラスの「技」をご体験ください。



職人の「技」が
かたちになった
作品を展示
しているよ！

相田みつをことばの森

多くの人に感動を与えている詩人・相田みつを氏の珠玉の言葉が刻まれたガラスの数々。お土産やギフトとしても人気が高いラインナップです。



Aida Mitsuwo



本館の玄関ホールを入ったところにある「相田みつをことばの森」。落ち着いた空間で、素敵なことばが刻まれたオリジナル商品をチェックしてみてください。

ガラスアウトレットショップ「じゃんがらや」

手軽に楽しめるガラス製品がたくさん揃っているアウトレットショップ。豊富な品揃えの中からお気に入りの製品をチョイスしてください。



色とりどりのガラスが、よりリーズナブルな価格で楽しめるアウトレットショップ、ハンドメイドならではの味のある一品に出合えるチャンス！



多彩なラインナップじゃ！

まさに琉球
ガラスワールド



ショッピングセンター

広々としたスペースに並んだ色とりどりの琉球ガラスは圧巻！大人気のガラスから花やランプまで、多くのガラス製品が勢揃い！沖縄の民芸品やおかしなども多数取り揃えています。また、全国配送も承っております。

Shopping Center

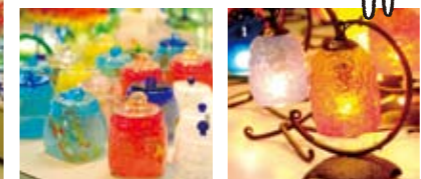


きれいだのぉ～

大人気の定番商品から新作ガラスまで、多彩なガラス・クラフトが勢揃い！ギフトやセット商品もご用意いたしております。



ボクたちもいるよ！



レストラン「ぎやまん館」

ショップの2階にあるレストランは、軽食から本格的なランチまで充実のラインナップ。糸満の豊かな自然に包まれて、美味しい料理を召し上がれ。

TEL.098-997-2628

Restaurant Giyamankan



大人数でもゆったり楽しめるレストラン。沖縄の家庭料理や気軽に食べられる軽食、ドリンクなどが揃っています。琉球ガラス村散策の途中にぜひお立ち寄りください。



ガラスで
彩られた
レストラン！

「ぎやまん館」には、琉球ガラスのインテリア雑貨がいっぱい！きれいな花セットや魚の姿を模した精巧なガラスなど、楽しいアイデアにあふれた空間です。

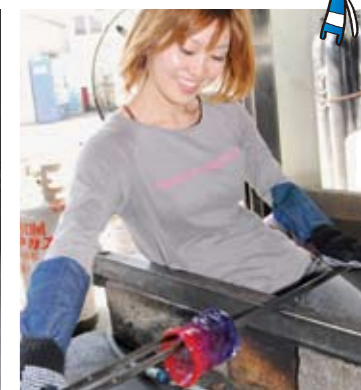


自分らしさにこだわった “オリジナル作品”を作ろう！

「琉球ガラス村」であなただけのオリジナル作品を作ってみませんか？オンリーワンの輝きを放つグラスやとんぼ玉、アクセサリーなど、多彩な“手作り体験”は旅の思い出づくりに最適です。

オリジナルグラス製作体験

楽しそうだなあ！



実際に店頭で並ぶ製品を作っている工房内で、自分だけのオリジナルグラスを製作してみませんか？型吹きや仕上げ作業など、“ガラス職人”気分が楽しめます。

手作りとんぼ玉体験

ガラスの魅力を再発見♪



好きな色や柄をチョイスして作る“とんぼ玉”。専門のスタッフが丁寧に教えてくれるので、初心者でも気軽に体験できます。

アクセサリー作り体験

自分だけの作品だね。



数あるガラスパーツの中から好きなものをチョイスし、ビーズと合わせて可愛いアクセサリーを製作！お子様連れにもオススメです。